

## SQL Server en een connectie opbouwen

Standaard staat meestal dit SQL statement ingevoerd:

```
PROVIDER=SqlOleDb;Data Source=(local);Initial Catalog=100;TRUSTED_CONNECTION=YES;
```

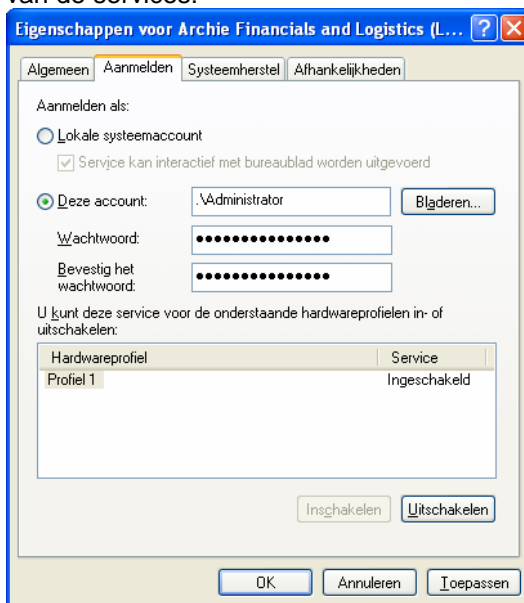
De 'TRUSTED\_CONNECTION=YES' wil zeggen dat er een verbinding gemaakt moet worden op basis van een vertrouwensrelatie tussen het proces waarin de applicatie draait en de server die ingevuld staat bij 'Data Source='.

De server '(local)' betekend gewoon de locale pc. Deze verbinding kan in principe altijd op basis van een 'TRUSTED\_CONNECT=YES', omdat er altijd een vertrouwensrelatie is tussen het proces en de locale pc.

Het grootste probleem ontstaat op het moment dat een NT Service gaat draaien op een andere PC dan de server waar de SQL server op staat. Als voorbeeld gebruiken we dat de NT Service draait op een 'Terminal Server' en de 'SQL Server' op een speciale server. Op het moment dat er als gebruiker ingelogd word op de 'Terminal server' in een sessie en de connectie word getest of gebruikt, dan functioneert deze goed omdat deze sessie is ingelogd in het domein. Op het moment dat de 'NT Service' start, dan zal deze met een fout komen dat de verbinding niet tot stand gebracht kan worden. Dit komt voort uit het feit dat de 'NT Service' op de terminal server inlogt als gebruiker 'System' en daardoor geen vertrouwensrelatie heeft met de 'SQL Server'.

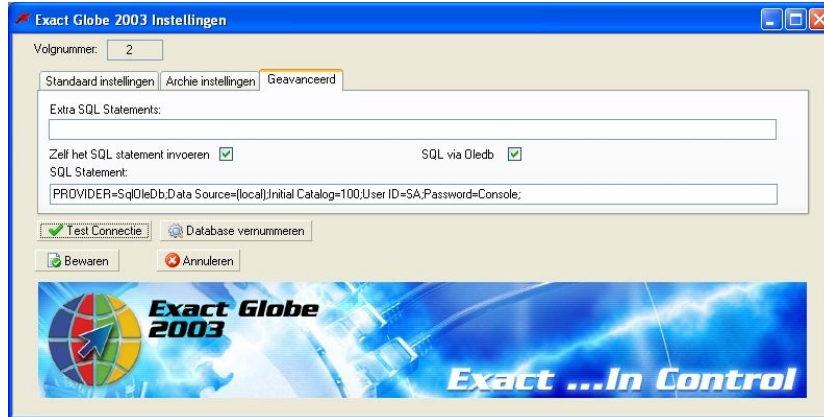
Dit kan je op 2 manieren oplossen.

- a) Door de server op te starten als een andere gebruiker. Dit doe je via de eigenschappen van de services:



Het nadeel hiervan is dat er geen communicatie over en weer is tussen de 'NT Service' en de desktop van Windows. Je kunt dus eigenlijk niet zien of er meldingen zijn van de 'NT Service', status venster raadplegen etc.

- b) Door een gebruiker en een wachtwoord op te geven om te verbinden aan de 'SQL Server' Pas hiervoor de connectie string aan. Vink als eerste 'Zelf het SQL Statement invoeren' aan. Wis daarna: 'TRUSTED\_CONNECTION=YES', en voeg daarna toe 'User ID=SA' alwaar 'SA' ook vervangen kan worden door een andere gebruikersnaam die is aangemaakt in 'SQL Server' zelf. En voeg ook het statement 'Password=Console' toe alwaar 'Console' het wachtwoord is.



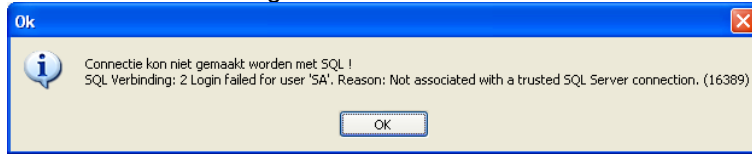
- De melding 'Login failed for user 'SA'' betekend dat het wachtwoord niet klopt:



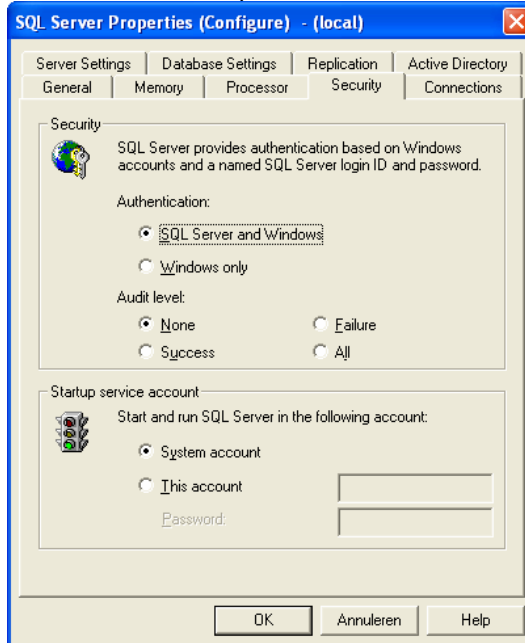
- De melding 'Ongeldig kenmerk verbindingsreeks' betekend dat er een foute code reeks in staat b.v. password= in plaats van password=. In dit geval is er sprake van een 'Ongeldige verificatiespecificatie'



- De melding 'Login failed for user 'SA' reason. Not associated with a trusted SQL Server connection' betekent dat de SQL server alleen op Windows authentication staat ingesteld.



Dit kan aangepast worden vanuit de 'Enterprise manager' in de eigenschappen van de server: Stel op het tabblad 'Security' de 'Authentication' in op 'SQL Server and Windows'.



Het voordeel hiervan is dat de 'NT Service' communicatie over en weer heeft met de desktop van Windows, waardoor fouten en/of het status venster geraadpleegd kunnen worden. Het nadeel is dat het configureren iets technischer is.